

# Zisterne 9 / 200 - I Abdeckung Klasse A



Mehr Informationen über diese Anlage:

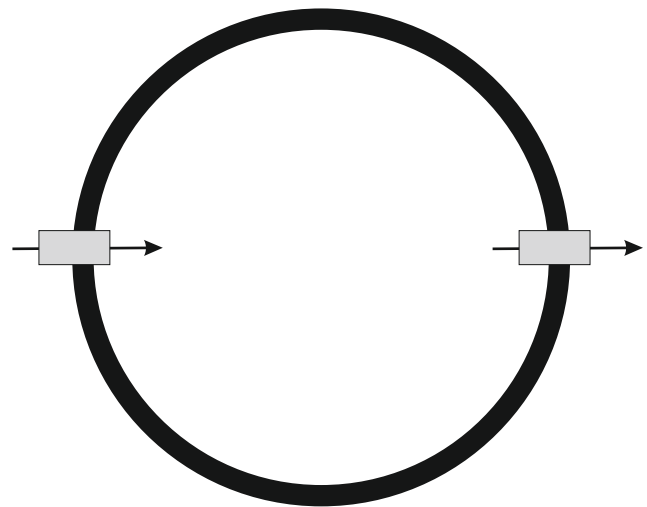
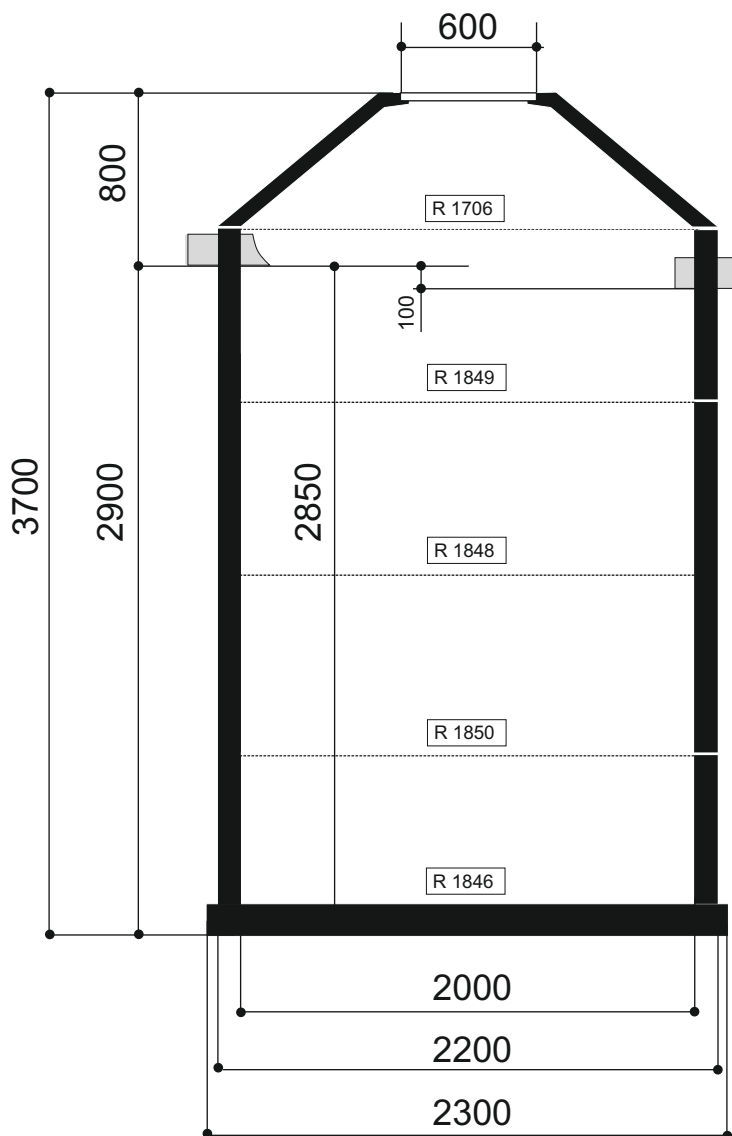
[www.kläranlagenprofi.de](http://www.kläranlagenprofi.de)  
Internetcode WSZI9-200



Bestellnummer	WS ZI 9/200-I
Nutzhalt	8,64 m <sup>3</sup>
Abdeckung	A (begehbar)
Fugen	4 Stück
Gesamtgewicht	6658 kg
schwerstes Teil	2030 kg
Ø-Aushub	2500 mm
Sauberkeitsschicht	50 - 100 mm
benetzte Innenfläche	25,27 m <sup>2</sup>
Zu-Ablauf	DN150

M = 1:30  
Angaben in mm  
**Maße sind Trockenmaße**

© WERTEC GmbH 01/07



WERTEC Abwassertechnik  
Riedstraße 10  
09117 Chemnitz  
Telefon (0371) 814 99 -20  
Telefax (0371) 814 99 -19  
[fachbetrieb@wertec.com](mailto:fachbetrieb@wertec.com)

